

HIZERO

**Bionic Floor Cleaner
User Manual**

F5 Série

EN

DŮLEŽITÉ BEZPEČNOSTNÍ POKYNY

Při používání elektrického spotřebiče je třeba vždy dodržovat základní opatření, včetně následujících:

PŘEČTĚTE SI VŠECHNY POKYNY

PŘED POUŽITÍM (TENTO PŘÍSTROJ)

VAROVÁNÍ- Aby se snížilo riziko požáru, úrazu elektrickým proudem nebo zranění:

- a) Ke snížení rizika požáru v důsledku poškození vnitřních součástí používejte pouze čisticí kapalinu HIZERO určenou pro použití se spotřebičem. Viz část Čisticí kapalina v tomto návodu. Abyste snížili riziko požáru, nepoužívejte k čištění podlahy hořlavé nebo hořlavé kapaliny.
- b) Pouze pro domácí použití. Nepoužívejte venku.
- c) Nedovolte, aby byl používán jako hračka. Při používání dětmi nebo v jejich blízkosti je nutná zvýšená pozornost.
- d) Používejte pouze tak, jak je popsáno v tomto návodu. Používejte pouze příslušenství doporučená výrobcem.
- e) Nepoužívejte s poškozeným kabelem nebo zástrčkou. Pokud spotřebič nefunguje tak, jak má, byl upuštěn, poškozen, ponechán venku nebo spadl do vody, vraťte jej do servisního střediska.
- f) Netahejte ani nepřeházejte za šňůru, nepoužívejte šňůru jako rukojeť, nezavírejte na šňůru dveře a netahejte šňůru kolem ostrých hran nebo rohů. Nepřejíždějte spotřebičem přes kabel. Udržujte kabel mimo dosah horkých povrchů.
- g) Neodpojíte tahem za kabel. Při odpojování uchopte zástrčku, nikoli kabel.
- h) Nemanipulujte se zástrčkou nebo spotřebičem mokřima rukama.
- i) Do otvorů nevkládejte žádné předměty. Nepoužívejte se zablokovaným otvorem; chraňte před prachem, žmolky, vlasy a vším, co by mohlo omezit proudění vzduchu.
- j) Udržujte vlasy, volné oblečení, prsty a všechny části těla v dostatečné vzdálenosti od otvorů a pohyblivých částí.
- k) Před odpojením ze zásuvky vypněte všechny ovládací prvky.
- l) Při čištění na schodech dbejte zvýšené opatrnosti.
- m) Nepoužívejte k vysávání hořlavých nebo hořlavých kapalin, jako je benzín, ani je nepoužívejte v oblastech, kde se mohou vyskytovat.
- n) Zabraňte neúmyslnému spuštění. Před připojením k baterii, zvednutím nebo přenášením spotřebiče se ujistěte, že je vypínač v poloze vypnuto. Přenášení spotřebiče s prstem na spínači nebo zapínání spotřebiče, který má spínač zapnutý, může způsobit nehodu.
- o) Před seřizováním, výměnou příslušenství nebo před uskladněním spotřebiče odpojte od spotřebiče baterii. Taková preventivní bezpečnostní opatření snižují riziko náhodného spuštění spotřebiče.
- p) Nabíjejte pouze nabíječkou specifikovanou výrobcem. Nabíječka, která je vhodná pro jeden typ baterie, může při použití s jinou baterií způsobit nebezpečí požáru.
- q) Používejte zařízení pouze se speciálně určenými bateriemi. Použití jiných baterií může způsobit zranění a požár.
- r) Pokud baterii nepoužíváte, uchovávejte ji mimo dosah jiných kovových předmětů, jako jsou kancelářské sponky, mince, klíče, hřebíky, šrouby nebo jiné malé kovové předměty, které mohou způsobit spojení mezi kontakty. Zkratování svorek baterie může způsobit popáleniny nebo požár.
- s) Za nevhodných podmínek může z baterie unikat kapalina; vyhnout se kontaktu. Pokud náhodou dojde ke kontaktu, opláchněte vodou. Pokud se kapalina dostane do očí, vyhledejte navíc lékařskou pomoc. Kapalina vytékající z baterie může způsobit podráždění nebo popáleniny.
- t) Nepoužívejte baterii nebo zařízení, které je poškozené nebo upravené. Poškozené nebo upravené baterie mohou vykazovat nepředvídatelné chování vedoucí k požáru, výbuchu nebo riziku zranění.
- u) Nevystavujte baterii nebo zařízení ohni nebo nadměrné teplotě. Vystavení ohni nebo teplotě nad 130°C může způsobit výbuch. Teplota 130 °C může být nahrazena teplotou 265 °F.
- v) Dodržujte všechny pokyny pro nabíjení a nenabíjejte baterii ani zařízení mimo teplotní rozsah uvedený v pokynech. Nesprávné nabíjení nebo při teplotách mimo specifikovaný rozsah může poškodit baterii a zvýšit riziko požáru.
- w) Servis nechejte provést kvalifikovanou osobou provádějící opravu za použití pouze identických náhradních dílů. Tím zajistíte zachování bezpečnosti výrobku.
- x) Neupravujte ani se nepokoušejte opravovat zařízení nebo baterii (podle potřeby), kromě případů uvedených v návodu k použití a údržbě.

Děkujeme, že jste si vybrali HIZERO All in One Bionic Floor Cleaner a gratulujeme, že jste se rozhodli správně mít křišťálově čisté podlahy s menší námahou! S využitím patentované bionické technologie, která mění hru, se vaše Hizero integruje funkce zametání, vytírání a sušení kamenných, dřevěných, korkových a laminátových tvrdých podlah. Váš čistič má vestavěný dobíjecí baterie, která vám poskytne všechny výhody svobody pohybu bezdrátového čištění, zatímco samočisticí polymerový čisticí váleček automaticky odděluje pevné a tekuté nečistoty a nepořádek do samostatných přihrádek. Můžeš nyní si vychutnat vysokou účinnost čištění, jednoduchou obsluhu a snadnou údržbu. Tato uživatelská příručka vám také poskytne užitečné informace tipy, jak ze svého čističe podlah Hizero vytěžit maximum pro čistší, zdravější a jednodušší životní styl, tak my doporučujeme, abyste si jej pečlivě přečetli a uschovali pro budoucí použití.

1. Bezpečnostní pokyny

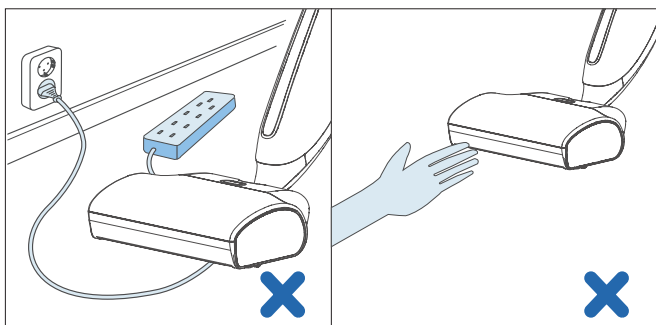


1.1 Upozornění

Pro účely dobíjení baterie používejte pouze odnímatelnou napájecí jednotku dodávanou s tímto zařízením.

Nepřesouvejte Hizero přes následující:

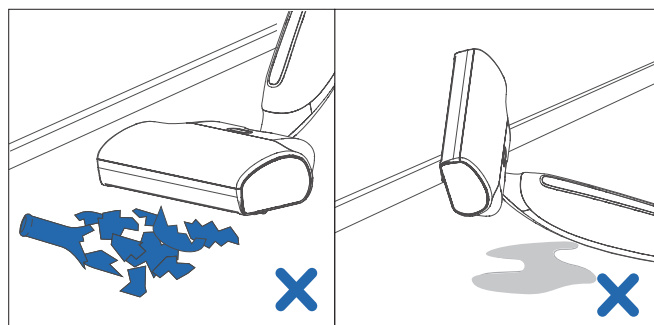
- Elektrické kabely
- Části lidského těla
- Velké pevné předměty



1.2 Pozor

- Před zahájením provozu nebo údržby vyjměte produkt z dokovací stanice.
- Před vyjmutím nádrží na vodu nebo otevřením vždy vypněte čisticí hlavu.
- Abyste předešli poškození: nepoužívejte k čištění rozbitého skla nebo ostrých předmětů.
- Neponořujte ani neoplachujte tělo pod vodou. Protože to způsobí neopravitelné poškození.
- Never use the product to clean flammable or combustible liquids and do not put flammable or combustible liquids in the clean/dirty water tank.
- Výrobek pravidelně udržujte. Pokud je poškozen, odneste jej do autorizovaného servisu centrum.
- Tento spotřebič mohou používat děti ve věku od 8 let a starší osoby se sníženými fyzickými, smyslovými nebo duševními schopnostmi nebo nedostatkem zkušenosti a znalosti, pokud jim byl poskytnut dohled nebo instrukce o používání spotřebiče bezpečným způsobem a porozumět nebezpečí zapojený.
- Děti si se spotřebičem nesmějí hrát.
- Čištění a uživatelskou údržbu nesmějí provádět děti bez dozoru.

- Výrobek nikdy neskladujte při teplotě nižší než 0°C/32°F.
- Používejte pouze čistou vodu s čisticím roztokem Hizero nebo bez něj nádrž na vodu.
- Nedávejte nic kyselého (například ocet), nebo neschválené Hizero čisticích prostředků ve vodních nádržích. Nádrže na čistou i špinavou vodu.
- V nádrži na čistou vodu nepoužívejte vosk, olej nebo přípravky na údržbu podlah.
- Používejte pouze autorizované baterie HIZERO!
- Nabíjejte pouze pomocí dokovací stanice Hizero.
- Baterie lze použít pouze pro čistič podlah Hizero Bionic, není zaměnitelná s jinými produkty. Nevystavujte baterii teple (50 °C/122 °F), vodě nebo venku.
- Nedovolte, aby se kontakty baterie dotýkaly kovových předmětů. Tedy vyhnout se jakýkoli tepelný efekt, kouř, požár nebo dokonce výbuch.
- V případě vytečení baterie okamžitě přestaňte používat a zavolejte autorizované servisní středisko Hizero.
- Baterie by měli vyměnit zkušení technici.
- Nefunkční baterie zlikvidujte v souladu s předpisy vaší země původu.
- Používejte pouze čisticí roztok specifikovaný HIZERO, aby nedošlo k poškození vnitřní komponenty.
- Čisticí váleček nečistěte ostrými předměty. Protože to poškodí a sníží čisticí výkon.
- Pokud je v některé z nádrží voda, nikdy na ni výrobek nepokládejte stranou nebo dnem vzhůru, aby se zabránilo jakémukoli úniku.
- Po použití vyprázdněte nádrž na špinavou vodu, abyste zabránili hromadění bakterií a zápachu.
- Nevhodné do myčky nádobí.
- Tento výrobek je určen pouze pro vnitřní použití (nikoli venkovní).



1.3 Soulad

Tento výrobek je v souladu s aktuálně uznávanými technickými parametry elektrických výrobků specifications and safety regulations. It is safe to use the product if the user funguje podle pokynů v tomto návodu k použití.

1.4 Systém vlastní ochrany

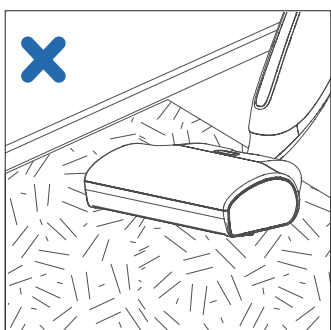
Tento produkt se automaticky zastaví, pokud se při čištění zachytí velký předmět váleček.

1.5 Zamýšlené použití

Tento výrobek je určen k použití na voděodolné tvrdé podlahy.

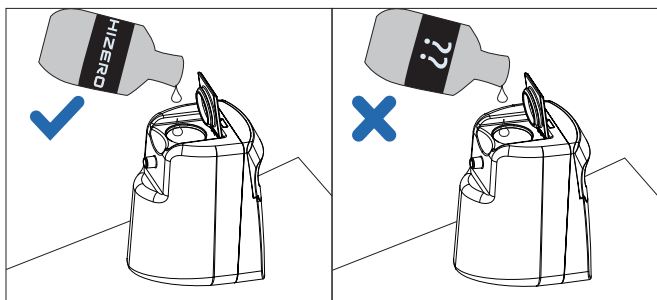
(např. dlaždice/dřevo/beton/mramor)

Nesmí se používat na koberce nebo jakékoli podlahové krytiny sající vodu.




1.6 Nejlepší výsledky

Používejte prosím tento návod k použití a pečte ve spojení s jakýmkoli manuály, které vlastníte může mít vaše podlaha k dosažení nejlepšího výsledku. Hizeo pouze doporučuje naše čisticí řešení pro zlepšení vašeho výsledku.



 : odnímatelná napájecí jednotka

 : přečtěte si návod k obsluze

 : Toto označení znamená, že tento produkt by neměl být likvidován s ostatním domovním odpadem v celé EU. Abyste předešli možnému poškození životního prostředí nebo lidského zdraví v důsledku nekontrolované likvidace odpadu, recyklujte jej zodpovědně, abyste podpořili udržitelné opětovné použití materiálových zdrojů. Chcete-li vrátit použité zařízení, použijte systémy vracení a sběru nebo kontaktujte prodejce, u kterého jste produkt zakoupili. Mohou vzít tento produkt k ekologické recyklaci.

Toto zařízení musí akceptovat jakékoli přijaté rušení, včetně rušení, které může způsobit nežádoucí provoz.

Vezměte prosím na vědomí, že změny nebo úpravy tohoto produktu nejsou výslovně schváleny stranou odpovědnou za shodu, mohou způsobit ztrátu oprávnění uživatele provozovat zařízení.

Poznámka: Toto zařízení bylo testováno a bylo zjištěno, že vyhovuje limitům pro digitální zařízení třídy B podle části 15 pravidel FCC. Tyto limity jsou navrženy tak, aby poskytovaly přiměřenou ochranu před škodlivým rušením při domácí instalaci. Toto zařízení generuje, používá a může vyzařovat vysokofrekvenční energii a pokud není nainstalováno a používáno v souladu s pokyny, může způsobovat škodlivé rušení rádiové komunikace. Nelze však zaručit, že při konkrétní instalaci k rušení nedojde.

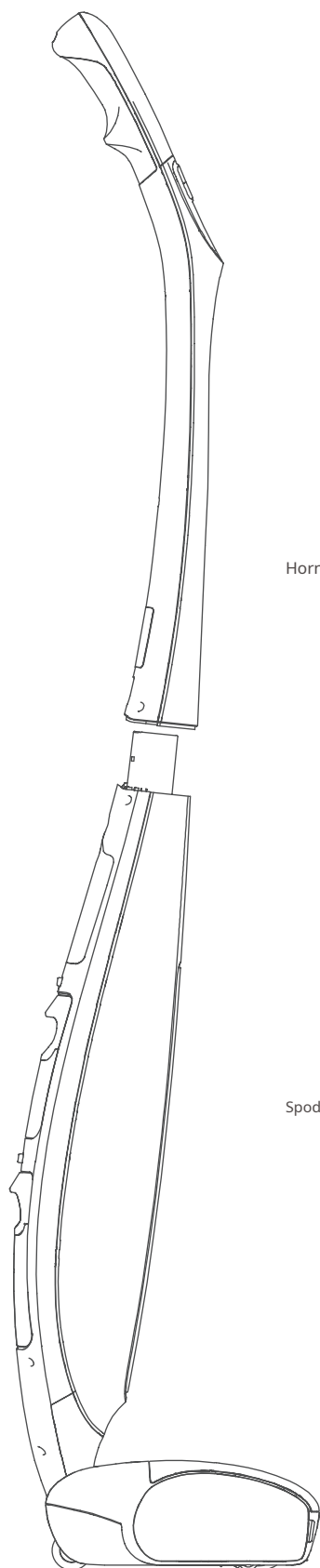
Pokud toto zařízení způsobuje škodlivé rušení rozhlasového nebo televizního příjmu, což lze zjistit vypnutím a zapnutím zařízení, doporučujeme uživateli, aby se pokusil napravit rušení jedním nebo více z následujících opatření:

- - Přeorientujte nebo přemístěte přijímací anténu.
- - Zvětšete vzdálenost mezi zařízením a přijímačem.

- - Připojte zařízení do zásuvky v jiném okruhu, než ke kterému je připojen přijímač.

- - Požádejte o pomoc prodejce nebo zkušeného rádiového/TV technika.

2. Komponenty v krabici



Horní část těla x 1

Spodní část těla x 1



Rychloupínací šroub x 1



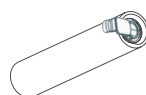
Baterie x 1 (nainstalovaná)



1x nádrž na čistou vodu (nainstalovaná)



Nádrž na špinavou vodu 1x (nainstalovaná)



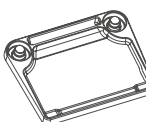
Čistící válec x 1



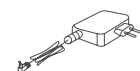
Nádoba na odpadky x 1 (instalovaná)



1x kartáčový válec (instalovaný)



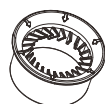
Základní dok x 1



Napájecí adaptér x 1



Čistící kartáček 1x



Čistič štětců x 1

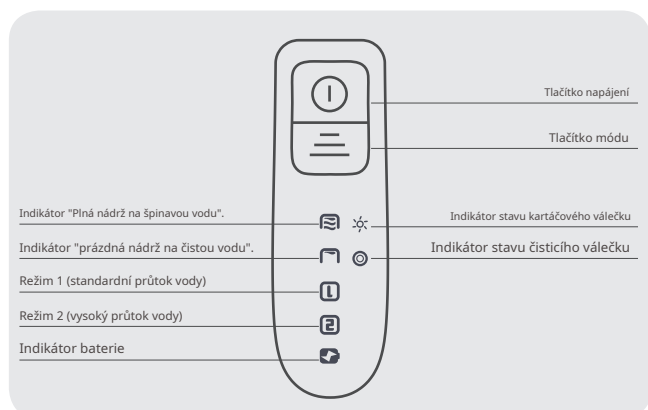


Návod k použití x 1



HIZERO čisticí roztok x 1 (volitelně)

3. Ovládací panely



3.1 Nabíjení

Blikající červená: Produkt se nabíjí. **Plně modrá:** Výrobek je plně nabitý.

3.2 Používá se

Červené: Nízká úroveň nabití baterie. Výrobek se automaticky vypne když se baterie vybije.

Modrý: Dostatečný výkon

Režim 1: Normální mód. Plná nádrž (500 ml) na čistou vodu trvat asi 10 minut.

Režim 2: Režim vysokého průtoku vody. Zařízení spotřebuje více vody. Plná nádrž (500 ml) čisté vody vydrží přibližně 5 minut.

Bliká: Voda v nádrži na čistou vodu dochází. Produkt přestane fungovat a po 30 sekundách se automaticky vypne.

Bliká: A. Nádrž na špinavou vodu je plná.
B. Nádrž na špinavou vodu není správně sestavena.

Svítil červená: Kontaktujte prosím zákaznický servis.

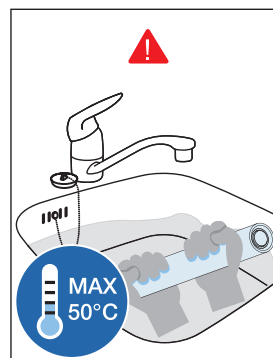
Bliká: Kontaktujte prosím zákaznický servis.

Bliká: Víko čistící hlavy není správně uzavřeno

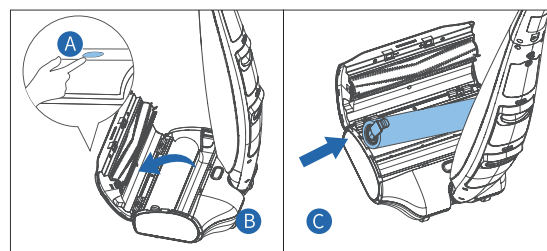
Svítil modře: Normální pracovní režim
Svítil červená: Chyba. Další informace naleznete na ovládacím panelu.

4. Montáž

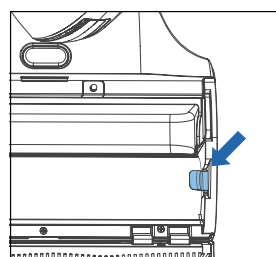
1. Vybalte čistící váleček. Pokud je váleček suchý a tvrdý, namočte váleček do teplé vody ne vyšší než 50°C (doporučuje se 15°C-40°C). Při namáčení můžete také celé tělo válečku rovnoměrně mačkat, dokud úplně nezměkne. Přebytečnou vodu vymačkejte, dokud nekape.



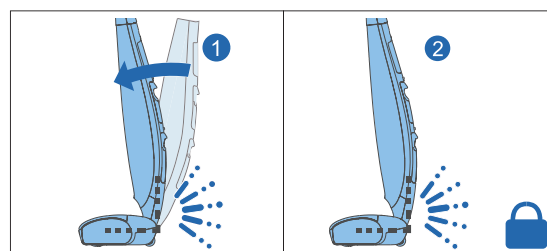
2. Vyjměte spodní část těla, stisknutím tlačítka krytu čistící hlavy otevřete kryt a nasadte čistící váleček na motor.



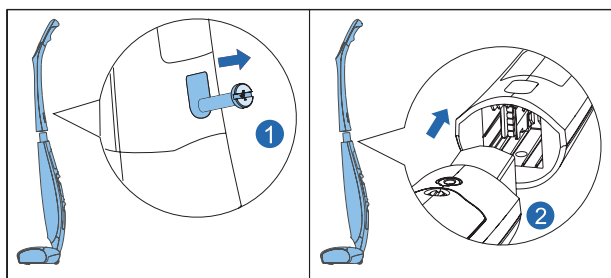
3. Zatlačte čistící váleček zpět a ujistěte se, že západka správně zapadla.



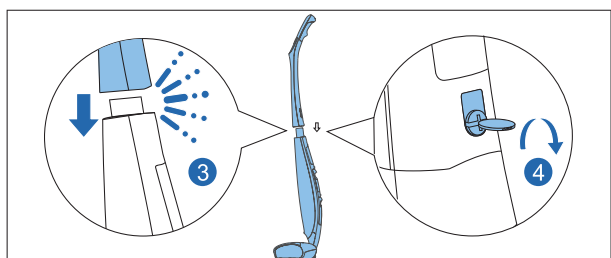
4. Mírně zatlačte spodní část těla dopředu a uslyšíte „cvaknutí“, což znamená, že spodní část těla je zajištěna na místě.



5. Vyměte horní část těla, vyměte šroub pro rychlou montáž z horní části těla a vložte horní část těla do spodní části, aby bylo zajištěno, že je tělo pevně připojeno.



6. Vložte rychloupínací šroub do otvoru pro šroub v horní části těla a utáhněte.

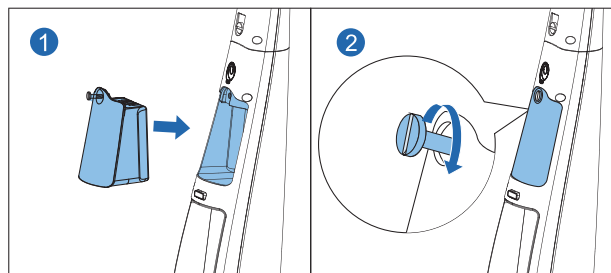


7. Baterie je předinstalovaná. Neodstraňujte, pokud to není nutné.

V případě potřeby povolte šroub a vyměte baterii.

Před vyjmutím baterie se prosím ujistěte, že je zařízení vypnuté. Vyjmutou baterii bezpečně zlikvidujte.

Při instalaci baterie postupujte podle následujících kroků.

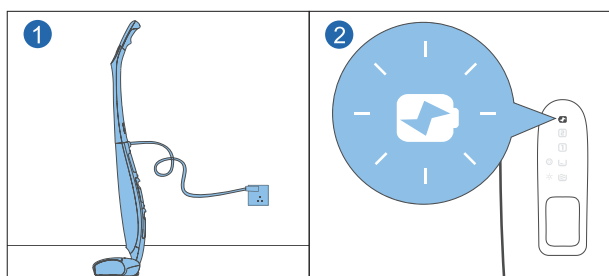


8. Vložte baterii do prostoru pro baterii ve spodní části těla a utáhněte šrouby, abyste zajistili, že je baterie nainstalována na svém místě.

5. Příprava k použití

5.1 Nabíjení

Zapojte napájecí adaptér do nabíjecího portu produktu.



5.2 Odstraňte velké předměty z podlahy

Před použitím výrobku odstraňte z čističné podlahy velké předměty, jako jsou hračky, napájecí kabely a boty.

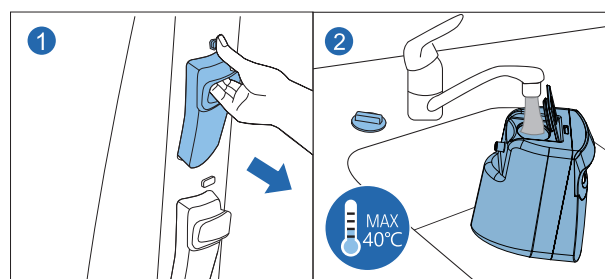
5.3 Naplňte nádrž na čistou vodu

Před použitím naplňte nádrž na čistou vodu.

1. Stisknutím a podržením čtvercového tlačítka nad nádrží uvolníte nádrž a vytáhnete ji. Druhou rukou držte tělo vzpřímeně, abyste zabránili převrácení těla.

Otevřete uzávěr nádržky na čistou vodu a naplňte čistou vodou (maximálně 40°C/104°F). V případě potřeby přidejte čisticí roztok HIZERO (viz kapitola 1.6 Nejlepší výsledky).

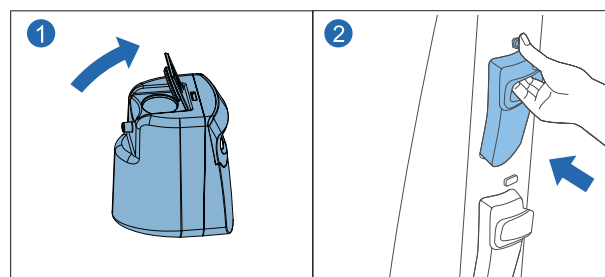
Objem nádrže na čistou vodu je přibližně 500 ml.



Poznámka: Používejte pouze čisticí roztok Hizero. Viz pokyny k čisticímu roztoku Hizero.

Před přidáním čisté vody přidejte čisticí roztok Hizero.

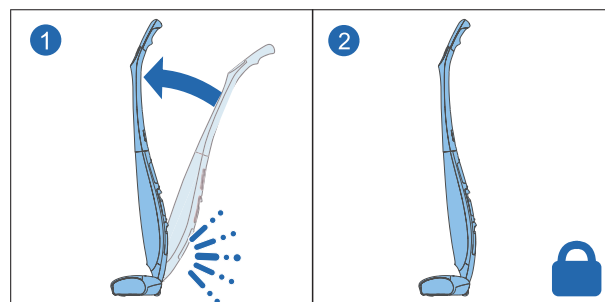
2. Utěsněte uzávěr nádrže na čistou vodu a poté nádržku na čistou vodu vložte zpět do těla a ujistěte se, že je nádrž na čistou vodu nainstalována na svém místě. Druhou rukou držte tělo vzpřímeně, abyste zabránili převrácení těla.



POZNÁMKA: Abyste zabránili vypadnutí nádrže při čištění podlahy, ujistěte se, že je nádrž zajištěna s cvaknutím.

5.4 Uzamčení těla

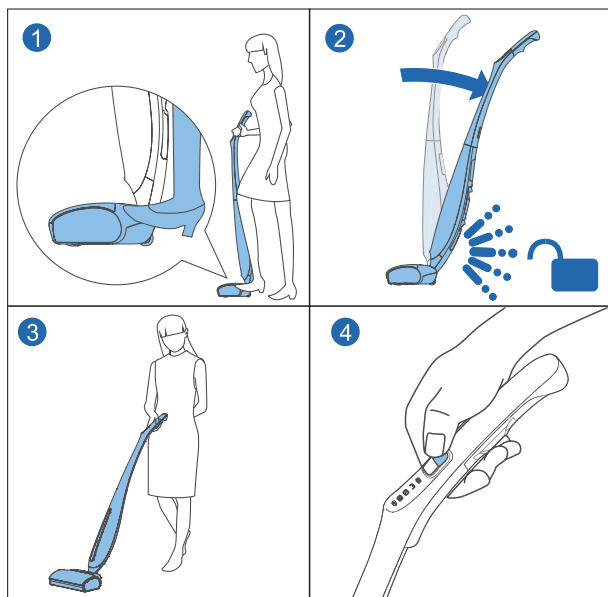
Uchopte rukojeť produktu, lehce ji zatlačte dopředu, dokud neuslyšíte cvaknutí, což znamená, že je produkt svisle uzamčen. Netlačte na něj dále, výrobek se poškodí.



6. Provoz

6.1 Spusťte produkt

Zvedněte výrobek ze základny a položte jej na rovný povrch, položte jednu nohu na čisticí hlavici a poté jemně zatáhněte za tělo zpět, abyste tělo odemkli. Stisknutím tlačítka napájení zapněte produkt.



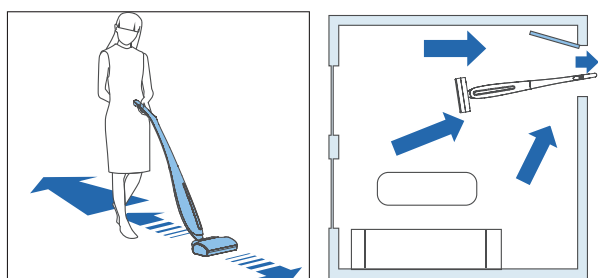
Poznámka: Během zamykání nebo odemykání je cvaknutí normální.

6.2 Čištění podlah

1. Pro maximální účinnost čištění se doporučuje odstranit veškeré velké pevné nečistoty a nechat Hizero posunout dopředu k čištění pomocí motorizovaného čistícího váleč.

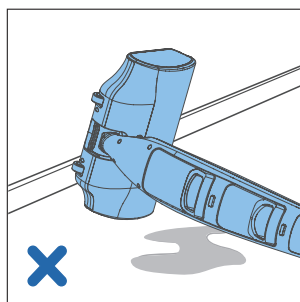


2. Abyste se vyhnuli neefektivnímu čištění, doporučujeme čisticí cestu zobrazenou na následujících obrázcích.

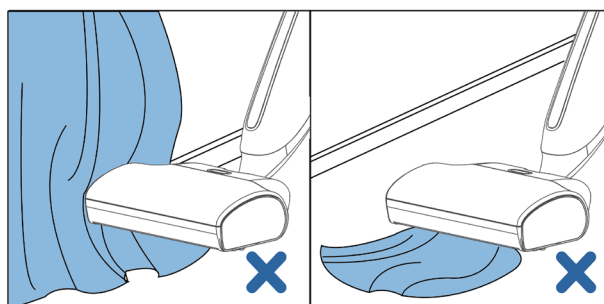


3. Chcete-li odstranit odolné skvrny, opakovaně pohybuje produktem tam a zpět.

4. Nepokládejte výrobek naplocho.



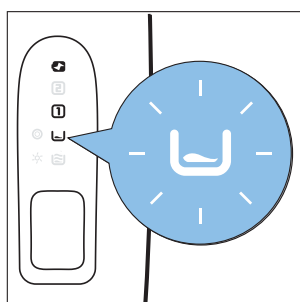
5. Pokud je čistící váleček zaseknutý cizím předmětem, okamžitě vypněte zařízení stisknutím tlačítka napájení. Otevřete víko čisticí hlavy, vyjměte čistící váleček a odstraňte cizí předmět.



6.3 Indikace nádrže na vodu

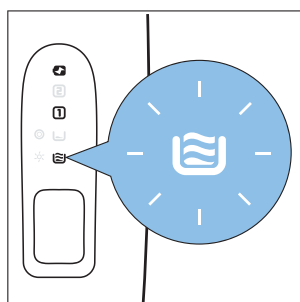
1. Když je nádržka na čistou vodu prázdná, indikátor bude blikat červeně.

Vypněte prosím produkt a naplňte nádrž na čistou vodu (viz část 5.3 Naplnění nádrže na čistou vodu). Poté produkt znovu spusťte.



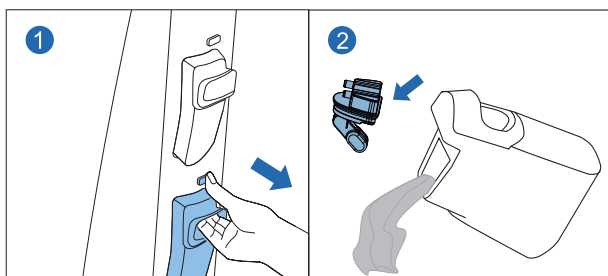
2. Indikátor bude blikat červeně a produkt přestane fungovat, když je nádrž na špinavou vodu plná. Vyprázdněte nádrž na špinavou vodu (viz část 6.4

Vyprázdnění nádrže na špinavou vodu) a restartujte produkt.

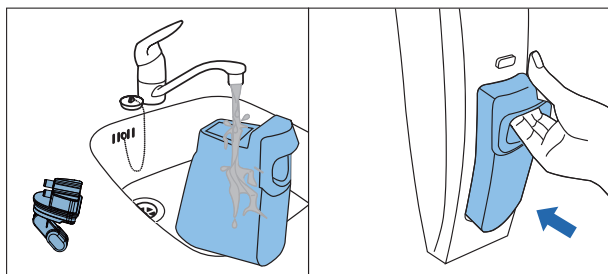


6.4 Vyprázdněte nádrž na špinavou vodu

1.1. Stisknutím čtvercového tlačítka nad nádržkou na vodu odemkněte nádržku a vytáhněte ji. Druhou rukou držte tělo vzpřímeně, abyste zabránili převrácení těla. Přidržte víko a otevřete nádržku na špinavou vodu opatrně směrem nahoru a pomalu špinavou vodu vyprázdněte. Pozor na přetečení/rozlití.



Jemně opláchněte nádržku na špinavou vodu a víko, zavřete víko a vložte nádrž zpět do produktu. Druhou rukou držte výrobek visle, aby se produkt nepřevrátil.

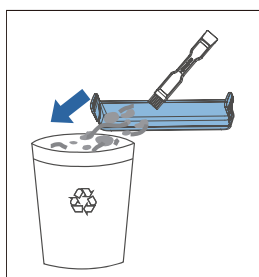


Poznámka:

1. Aby nádrž na vodu během čištění nevyklouzla, ujistěte se, že je správně nainstalována a zajištěna.
2. Po každém čištění vylijte špinavou vodu, abyste zabránili hromadění bakterií a zápachu.
3. Objem nádrže na špinavou vodu je přibližně 500 ml.

6.5 Vyprázdněte nádobu na odpadky

Otevřete víko čistící hlavy. Vyjměte nádobu na odpadky a pomocí čistícího kartáčku smetete odpadky do popelnice.

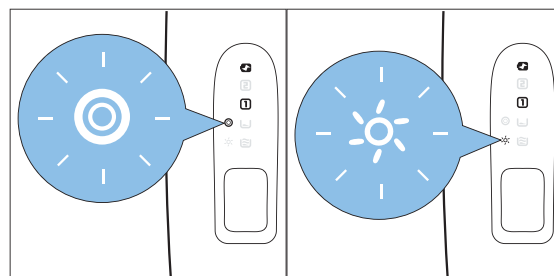


6.6 Systém automatické ochrany

Systém automatické ochrany se používá k identifikaci abnormalit v provozu produktu. Když je tento systém aktivován, produkt okamžitě zastaví provoz, aby se zabránilo poškození předmětů a produktu. Chcete-li pokračovat v provozu, postupujte podle níže uvedených pokynů!

Indikátor čistícího válečku/kartáčového válečku na panelu displeje bude blikat, když se čistící váleček/kartáčový váleček zasekne.

Otevřete víko čistící hlavy a odstraňte zaseknutý předmět. Pokud se to nevyřeší, vyjměte čistící váleček a kartáčový váleček pro další kontrolu. Po odstranění překážky znovu nainstalujte čistící váleček a kartáčový váleček (podle části 9).



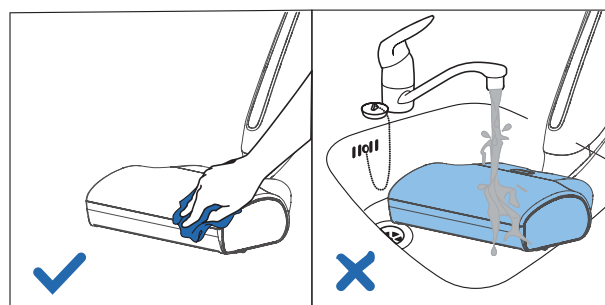
7.6..MOapietaciaonce a čištění



Poznámka: Před čištěním nebo údržbou by měl být odstraněn napájecí adaptér a produkt by měl být vypnutý.

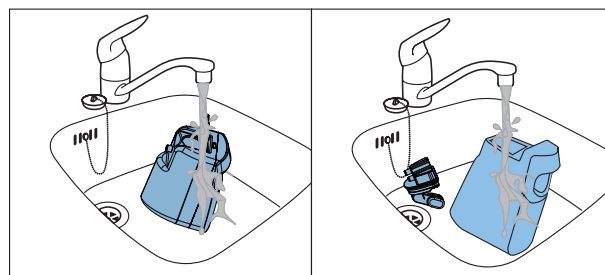
7.1 Údržba

1. Pravidelně čistěte vnější povrch produktu navlčeným měkkým hadříkem. Nepoužívejte žíravé čisticí prostředky nebo materiály, jako je ocelová vlna, protože by došlo k poškození vnějšího těla.
2. Abyste předešli jakémukoli poškození, neponořujte výrobek do vody ani jiné tekutiny ani jej neoplachujte pod tekoucí vodou.
3. Pravidelně kontrolujte čistící váleček a kartáčový váleček.
4. Pravidelně kontrolujte napájecí adaptér, abyste se ujistili, že je napájecí kabel neporušený a že jej lze bezpečně používat.



7.2 Vyčistěte vodní nádrže

Před uskladněním produktu důrazně doporučujeme vyprázdnit nádrže.



Chcete-li vyjmout a nainstalovat nádrž na čistou vodu, přečtěte si část 5.3 Naplnění nádrže na čistou vodu.

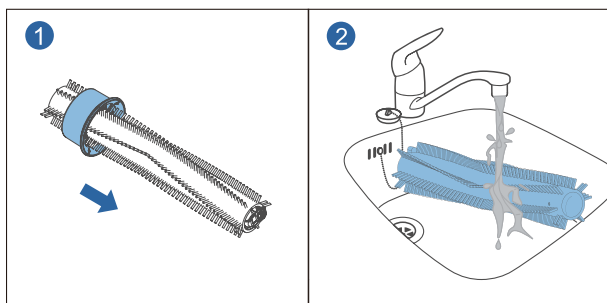
Chcete-li vyjmout a nainstalovat nádrž na špinavou vodu, přečtěte si část 6.4 Vyprázdnění nádrže na špinavou vodu.

Uzávěr nádrže na čistou/špinavou vodu lze opláchnout pod tekoucí vodou.

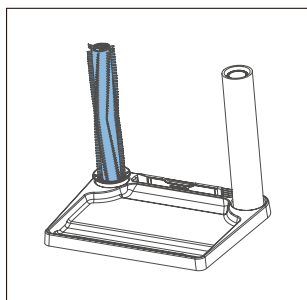
Poznámka: Nádržku na čistou a špinavou vodu je třeba po každém použití vyprázdnit, aby se zabránilo bakteriím a zápachu.

7.3 Vyčistěte kartáčový válec

1. Chcete-li odstranit a nainstalovat kartáčový válec, přečtěte si část 9.1 Výměna kartáčového válečku.
2. Pomocí nástroje na čištění kartáče vyčistěte celý kartáčový válec od jednoho konce.
3. Vyčistěte kartáčový válec (doporučuje se smíchat s trochou čistícího roztoku).



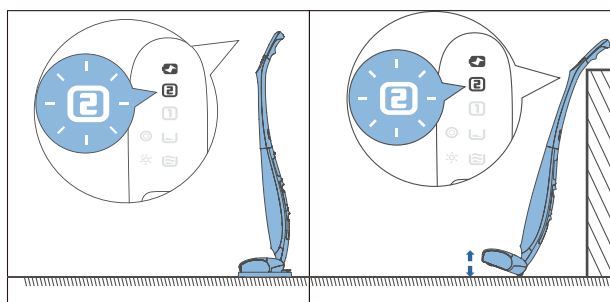
4. Kartáčový válec lze za účelem sušení umístit na kterýkoli ze dvou stojanů na základní dokovací stanici.



7.4 Čištění čistícího válce

Metoda 1: Automatické samočištění

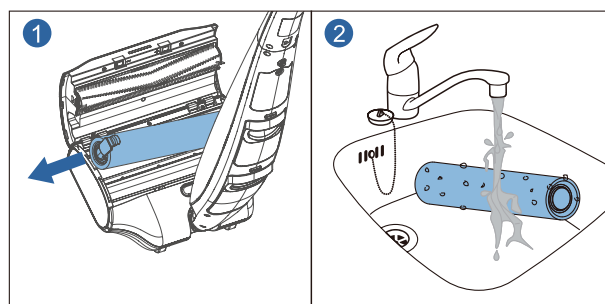
1. Naplňte nádrž na čistou vodu a vyprázdněte nádrž na špinavou vodu (přidejte do nádrže na čerstvou vodu nějaký čistící roztok Hizeo) a znovu je nainstalujte. Zamkněte tělo, poté vložte produkt do základního doku a odpojte napájecí zástrčku. 2. Stisknutím tlačítka napájení spustíte produkt, stisknutím tlačítka režimu přepnete do režimu 2. Nechte jednotku v chodu, dokud neproběhne samočištění.
3. Samočištění operaci čistícího válečku lze provádět na základně a lze jej zavěsit ručně (ujistěte se, že trup a zem jsou svislé), ujistěte se, že je jednotka přepnuta do režimu 2. 4. Pro dosažení lepšího čistícího účinku v případě potřeby opakujte samočištění vícekrát.



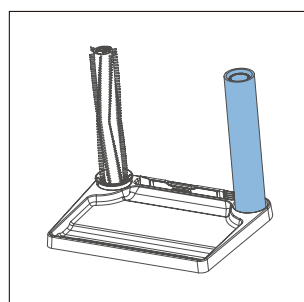
Poznámka: Během samočištění mějte tělo vždy ve vzpřímené poloze.

Metoda 2: Ruční čištění

Viz kapitola 9 Výměna příslušenství, nejprve vyjměte váleček a poté válec vyčistěte.

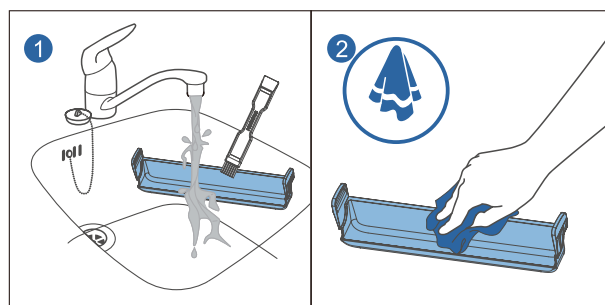


Čistící váleček lze umístit na kterýkoli ze dvou stojanů na základní dokovací stanici pro sušení, aby se zabránilo zápachu a deformaci.



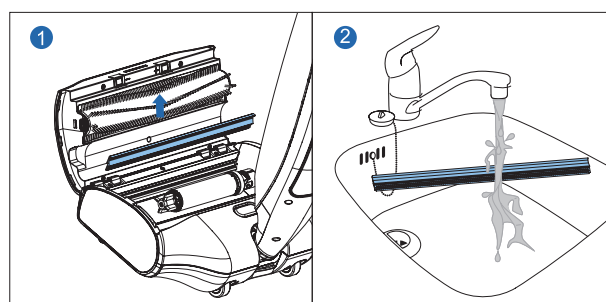
7.5 Vyčistěte nádobu na odpadky

Vyjměte nádobu na odpadky a po vyprázdnění ji umyjte. Lze použít čistící kartáč. Před opětovnou instalací vysušte nádobu na odpadky.



7.6 Vyčistěte filtr vodní jímky

Když je filtr ucpaný, vyčistěte jej. Po vyčištění filtr znovu nainstalujte.

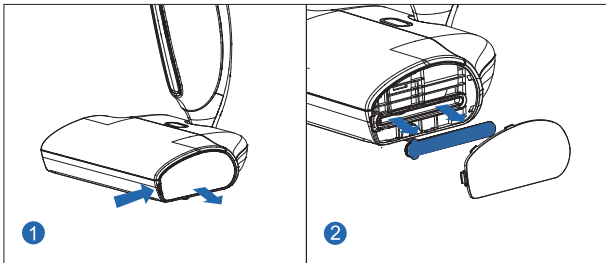


7.7 Vyčistěte filtr špinavé vody

Když je filtr ucpaný, umyjte jej.

Odstraňte boční kryt na pravé straně (směrem k jednotce) jednotky čisticí hlavy z mezery označené na obrázku šipkou níže a vyjměte špinavý vodní trubkový filtr, abyste jej omyli.

Po vyčištění filtr znovu nainstalujte.



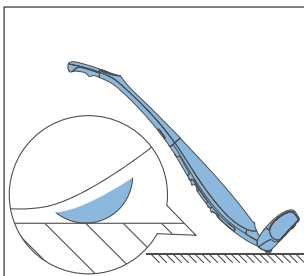
8. Skladování a stěhování

8.1 Ukládání

1. Před uskladněním výrobek vypněte, zajistěte tělo a umístěte do základního doku.
2. Před uložením vyčistěte vnitřek čisticí hlavy zabránit množení bakterií.
3. Před uskladněním se ujistěte, že jste vyprázdnili čistý/nečistý nádrž na vodu.
4. Pokud produkt nebude používán déle než týden, odpojte napájecí adaptér a vyjměte čisticí váleček před uložením produktu jej vysušte.

8.2 Stěhování

1. Ujistěte se, že je produkt vypnutý a zajištěný ve svislé poloze.
2. Chcete-li produkt přesunout, nakloňte produkt dozadu, abyste mohli použít zadní stranu kola.



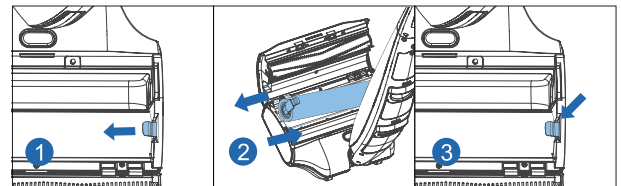
Poznámka: Pokud je na podlaze písek nebo jiné ostré předměty, nepohybujte s výrobkem s kolečky, abyste předešli možnému poškrábání.

9. Výměna příslušenství

9.1 Výměna čisticího válečku

Pro lepší zážitek a výsledky čištění se ujistěte, že používáte Čisticí váleček HIZERO. Doporučujeme také sledovat stav čisticího válečku a vyměňte jej, pokud je roztržený, zlomený, odštipnutý, tvrzené pro zajištění výsledků čištění. Doporučujeme vám jej vyměnit jednou za 6 měsíců.

1. Vypněte a uzamkněte produkt.
2. Stisknutím tlačítka víka čisticí hlavy otevřete víko čisticí hlavy.
3. Uvolněte západku čisticího válečku ve směru šipky.
4. Vyjměte starý čisticí váleček a vložte nový.
5. Zatlačte čisticí váleček zpět a ujistěte se, že zapadl řádně zamyká. Zavřete víko čisticí hlavy.

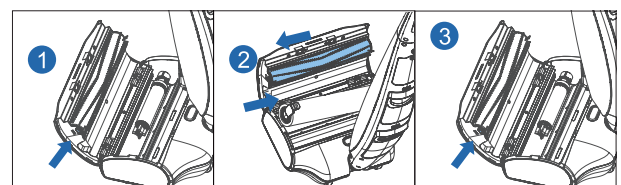


Poznámka: Maximální úhel otevření motoru čisticího válce je přibližně 45°, proto prosím pracujte opatrně.

9.2 Vyměňte kartáčový válec

Pro lepší zážitek a výsledky čištění se ujistěte, že používáte HIZERO kartáčové válečky. Doporučujeme také věnovat pozornost stavu kartáčového válce.

1. Vypněte a uzamkněte produkt.
2. Stisknutím tlačítka krytu čisticí hlavy otevřete kryt čisticí hlavy.
3. Uvolněte západku kartáčového válce ve směru šipky.
4. Vyjměte starý kartáčový válec a vložte nový.
5. Zatlačte kartáčový válec zpět a ujistěte se, že západka zapadla správně. Zavřete kryt čisticí hlavy.

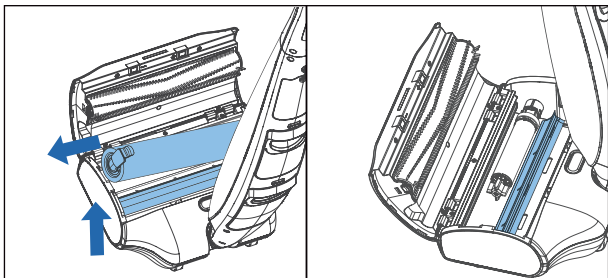


Poznámka: Maximální úhel otevření motoru kartáčového válce je asi 45°, pracujte prosím opatrně.

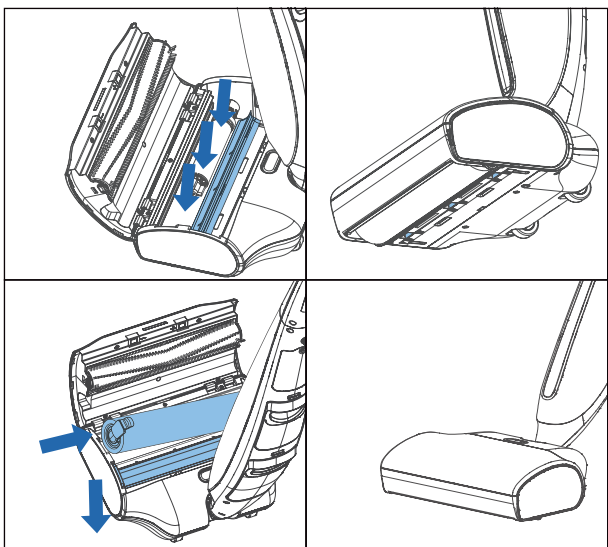
9.3 Vyměňte stěrač

Pro lepší zážitek a čistící účinek nezapomeňte použít stěrač HIZERO. Doporučujeme také věnovat pozornost stavu stěrače a vyměňte jej, pokud je natržený, zlomený, odštípnutý, ztvrdlý popř deformované pro zajištění čistícího účinku.

1. Vypněte a uzamkněte produkt.
2. Stisknutím tlačítka víka čistící hlavy otevřete víko čistící hlavy.
3. Vyměňte nádobu na odpady a čistící váleček.
4. Uvolněte tři západky stěračů otáčením podle šipek.



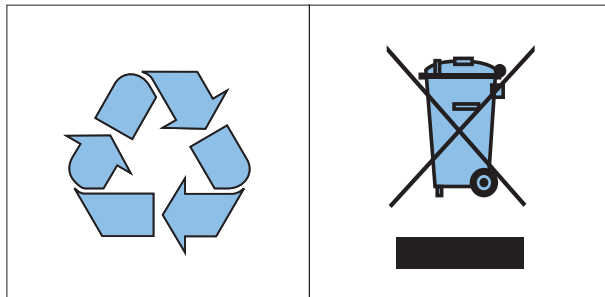
1. Vložte nový stěrač a zatlačte dolů, dokud neuslyšíte tři „cvaknutí“, aby se zajistil tři patentky.
2. Vraťte zpět čistící válec a nádobu na odpady a zavřete čištění víko hlavy.



Poznámka: Při instalaci stěrače se ujistěte, že jsou všechny tři západky zajištěny pro správné použití. Staré čistící válečky, kartáčové válečky a stěrače jsou plastovým odpadem, proto je prosím zlikvidujte správně a recyklujte je v souladu s místními zákony na ochranu životního prostředí a předpisy.

10. Péče o životní prostředí

Nelikvidujte prosím tento výrobek jako běžný domovní odpad. to je důrazně doporučujeme vzít produkt na místní recyklační stanice v rámci snahy o ochranu životního prostředí.



11. Specifikace

Vstup napájecího adaptéru 100–240V ~ 50/60Hz 0,6A

Výstup napájecího adaptéru 24,0 V \equiv 1,0 A 24,0 W

Výkonový jmenovitý Viz typový štítek

Provozní napětí 18,25 V DC

baterie Li-ion 2150 mAh

Objem vodní nádrže Nádrž na čistou vodu: 500 ml
Nádrž na špinavou vodu: 500 ml

Čistá váha 4,1 kg

12.Záruka a poprodejní servis

Podrobné informace o záručním a poprodejním servisu naleznete na naší webové stránce: www.hizero.com nebo se obraťte na zákaznické centrum HIZERO ve vašem zemi/oblast.

Váš Bionic Floor Cleaner byl navržen a vyvinut s maximální možnou péčí. V nešťastném případě, že výrobek potřebuje opravu, Zákazník Servisní středisko ve vaší zemi/oblasti vám pomůže zajistit potřebné opravy v co nejkratším čase s maximálním pohodlím.



Společnost Hizero Appliances Corporation nenesse odpovědnost za žádné škody vzniklé v důsledku nesprávného použití nebo demontáže zákazníkem.

HIZERO