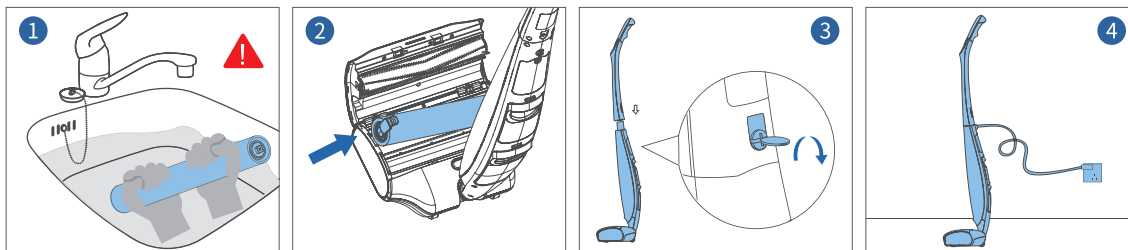
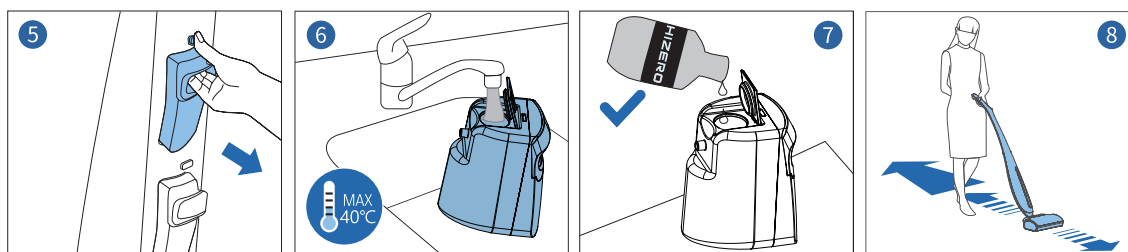


Stručný návod Hizero F500

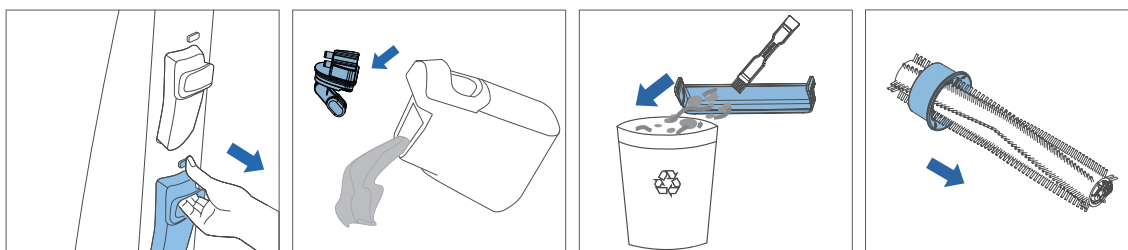
Děkujeme, že jste si vybrali HIZERO Bionic - Čistič tvrdých podlah! Před použitím si přečtěte následující pokyny.



1. Ujistěte se, že je čisticí váleček namočený a zcela měkký.
2. Před použitím nainstalujte čisticí váleček.
3. Ujistěte se, že horní a spodní část těla jsou pevně spojeny.
4. Úroveň nabití baterie nového produktu je nízká pro bezpečnou přepravu. Plné nabití trvá 4 hodiny.



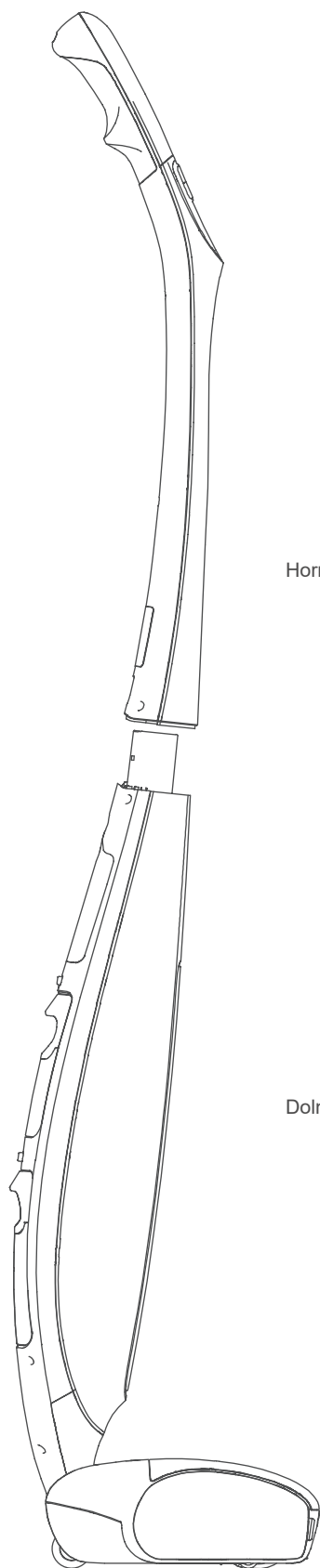
5. Vyjměte nádrž na čistou vodu. Je normální, že v obou nádržích na vodu zůstává trochu vody z kontroly kvality výroby, která se provádí na každé jednotce HIZERO.
6. Do nádržky na čistou vodu přidejte čistou vodu pod 40 °C.
7. Pro lepší výsledky čištění přidejte 5 ml HIZERO roztoku na čištění tvrdých podlah.
8. Pro čištění zatlačte a zatáhněte tam a zpět. Vyhněte se přímému kontaktu s ostrými předměty, aby nedošlo k poškození.



Po každém čištění vyprázdněte nádrž na špinavou vodu a nádobu na odpadky.

Když se na kartáčovém válečku shromáždí velké množství vlasů, použijte k odstranění chloupků nástroj na čištění kartáčů.

Díly v balení



Rychloupínací šroub x 1



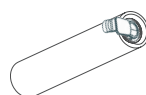
Baterie x 1 (nainstalovaná)



Nádrž na čistou vodu x 1 (nainstalovaná)



Nádrž na špinavou vodu x 1 (instalovaná)



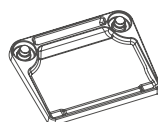
Čisticí váleček x 1



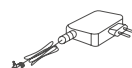
Kontejner na odpadky x 1 (nainstalovaný)



Kartáčový válec x 1 (nainstalovaný)



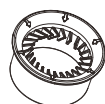
Základní dokovací stanice x 1



Napájecí adaptér x 1



Čisticí kartáček x 1



Nástroj na čištění kartáčů x 1



Uživatelský manuál x 1



Filtr x 1



Čisticí roztok HIZERO x 1 (volitelně)

HIZERO